



Formation sécurité *pour la Vie*

au travail | à la maison | sur la route

fr.safestart.com

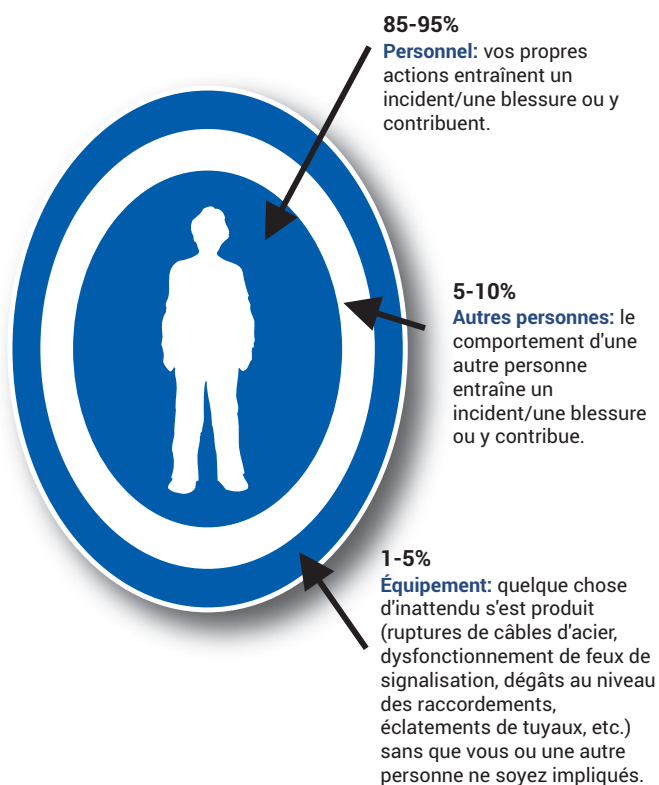
details@ssi.safestart.com



Bienvenue dans SafeStart

SafeStart est le programme avancé de sensibilisation sur la sécurité et de développement des compétences qui a remporté le plus de succès dans le monde. Il a permis à plus de 3.000 entreprises dans plus de 60 pays de réduire rapidement les accidents de 30-70%.

SafeStart ne remplace pas les autres programmes ou processus de sécurité utilisés dans votre entreprise; il est juste conçu pour augmenter et accélérer les efforts que vous faites pour réduire les incidents. Il analyse l'erreur humaine involontaire et les habitudes de sécurité critiques pour réduire considérablement le risque et la probabilité des accidents.



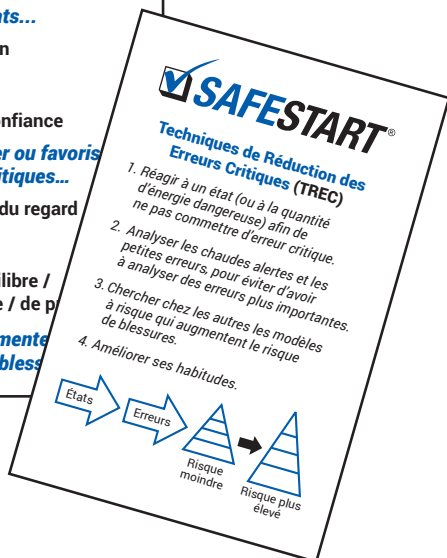
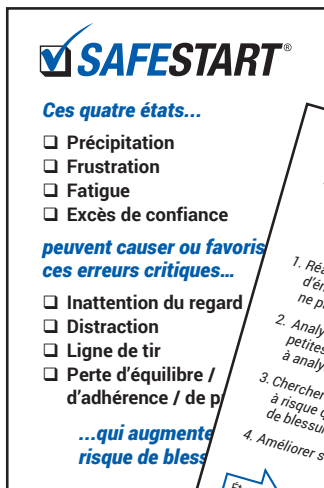
SafeStart est un programme avancé de sensibilisation sur la sécurité et de développement des compétences dont le but est d'aider les personnes à éviter les fautes involontaires qui provoquent des blessures. Il ne s'agit pas de polices, procédures ou même des risques spécifiques, mais de développer une attitude d'alerte, gardant ces risques à l'esprit et devant les yeux, en temps réel, d'autant plus lorsque le risque est grand.

Savoir qu'il existe un risque n'est pas utile si vous vous laissez distraire ou si vous ne le regardez pas au moment critique. SafeStart aide les personnes à comprendre à quel moment ils ont plus de probabilités à commettre une erreur provoquant une blessure et que faire pour tout d'abord éviter l'erreur.

Au lieu de se concentrer sur le risque, SafeStart se concentre sur l'état d'esprit ou du corps dans lequel la personne se trouve. Il explique aux personnes et met en évidence qu'il y a quatre états: la Précipitation, la Frustration, la Fatigue et l'Excès de confiance, qui peuvent causer ou contribuer à quatre erreurs critiques: Inattention du Regard, Distraction, Ligne de tir et Perte d'Équilibre, d'Adhérence, de Prise.

Plus de 90% des accidents, que ce soit à la maison, au travail ou sur la route, sont causés par ce "modèle d'état qui favorise l'erreur". Un des aspects fondamentaux des séances de formation de SafeStart est d'inciter les personnes à comprendre que ces modèles d'état favorisant l'erreur peuvent augmenter le risque d'accident et que ce fut le cas pour des incidents et accidents qu'ils ont subis dans le passé.

En permettant aux personnes de prendre conscience de ce modèle d'état favorisant l'erreur, il est alors possible de leur fournir les compétences et techniques permettant de minimiser ces erreurs causant des blessures.



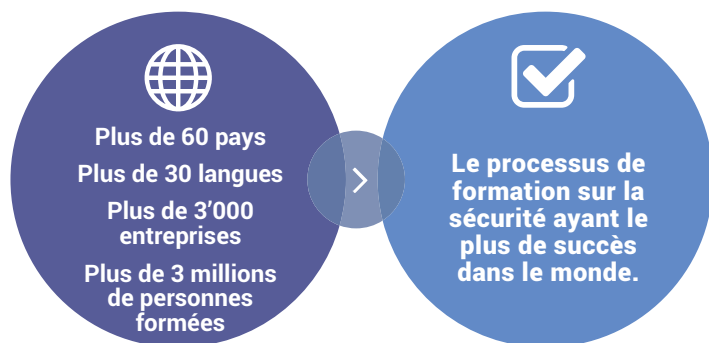
SafeStart et ses Techniques de réduction des erreurs critiques fera partie de votre vie quotidienne, réduisant vos risques de blessures dans toute situation.

Avantages de SafeStart

À part les avantages évidents au niveau humain et financier liés à une diminution d'incidents et accidents au travail, le programme de SafeStart offre de nombreux autres avantages.

SafeStart réduit le nombre d'accidents au travail, à la maison et sur la route. Il est efficace, fournit un retour positif sur l'investissement et accroît de façon active la sensibilisation personnelle sur la sécurité.

Une grande partie du succès de SafeStart peut être attribué au fait que le programme est utile pour tout le monde, partout, quelle que soit l'industrie ou la culture dont proviennent les personnes.



Résumé des avantages

- Réduit le nombre d'accidents au travail, à la maison et sur la route.
- Méthodologie efficace et éprouvée, et retour positif sur l'investissement.
- Encourage la sensibilisation personnelle et motive les personnes à changer leurs habitudes et comportements à risque.
- Utile pour tous les employés et leurs familles, de toute industrie.
- Programme agréable à mettre en pratique.
- Fournit des compétences et vocabulaire en sécurité qui feront rapidement partie de la culture.
- Soutien complet de la part des consultants durant et après la mise en place.
- Amélioration de la productivité et de la qualité.

Description du Programme

La phase de formation du programme est composée de cinq séances, chacune d'une durée de 120 minutes et idéalement donnée chaque semaine ou tous les quinze jours. Chaque séance est composée d'exercices vidéo, de récits d'expériences, de discussions de groupe et des activités d'auto-apprentissage dans des cahiers d'exercices.

Matériel utilisé:

- Guide de l'Instructeur.
- Cartes d'auto-contrôle SafeStart.
- Cinq cahiers d'auto-apprentissage.
- Affiches et dépliants.
- Matériel audiovisuel.
- Attestation de suivi.

Mais cela ne s'arrête pas à la formation; nos experts travailleront avec vous pour développer un plan de 2-4 ans afin de garantir la durabilité et un impact à long terme.

La meilleure façon de comprendre comment fonctionne le programme SafeStart est participer à l'un de nos ateliers ou présentations, réalisés partout dans le monde. Allez voir le calendrier des événements sur notre site web. Nous proposons aussi un programme de présentation en ligne. Nos experts sont toujours disponibles à donner une présentation personnelle.

fr.safestart.com | details@ssi.safestart.com